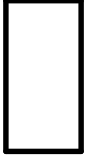


# ŘEZ A-A'

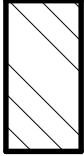
## LEGENDA HMOT



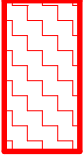
ZDIVO Z TVÁRNIC CITHERM



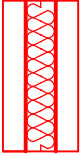
PROSTÝ BETON



ROSTLÝ TERÉN



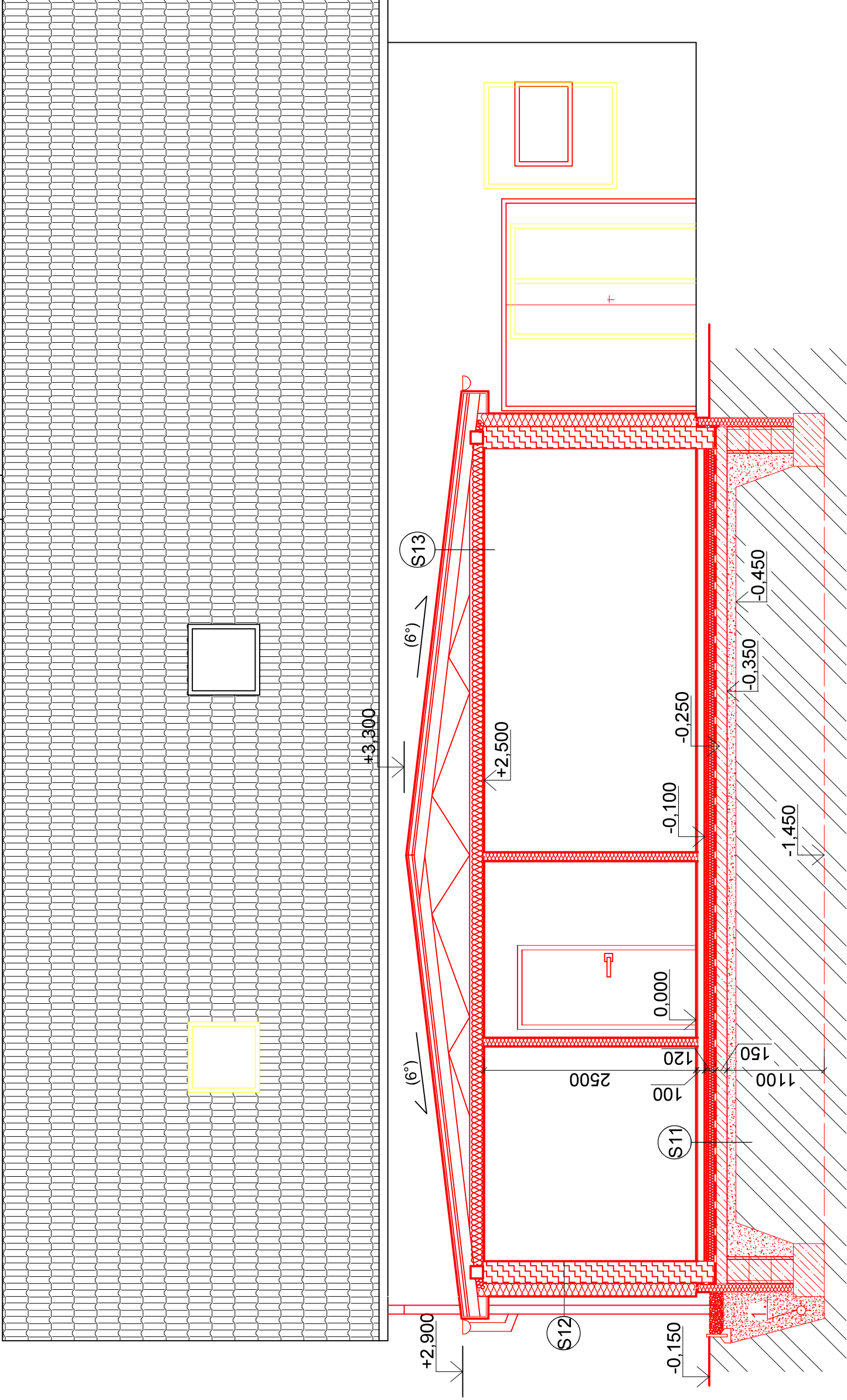
DŘEVĚNÁ KONTRUKCE



SDK STĚNY 100MM



BOURANÉ KONTRUKCE



### VÝPIS SKLADEB

S11

- vinyl (lepicí systém)
- betonová mazanina tl.80mm
- polystyren tl.120mm
- hydroizolace
- betonová deska tl.150mm
- kamenivo tl.100mm

S12

- silikátová omítka
- stěrka s armovací tkaninou 5mm
- tepelná izolace EPS tl.150mm
- dřevěná konstrukce vyplněná minerál. vatou tl. 120mm
- parotěsná fólie
- SDK
- malba interiérová

S13

- plechová krytina
- piný záklop z prken
- kontralatě
- difúzní fólie
- piný záklop z prken
- krokve 120mm
- tepelná izolace vata 150mm
- SDK podhled

TATO PROJEKTOVÁ DOKUMENTACE SLOUŽÍ POUZE PRO ÚČELY STAVEBNÍHO POVOLENÍ,  
NEJEDNÁ SE O REALIZAČNÍ PROJEKTOVOU DOKUMENTACI.

AKCE:	Přístavba kotelny a administrativní části Pila Hrachovec		MÍSTO: Hrachovec [647624]
GENERÁLNÍ PROJEKTANT:	Nikola Sovák		č. parcel 1110/9 a 1110/38
AUTORIZOVAL:	Ing. Michal Podešva		STUPEŇ: dokumentace pro DUR + DSP
INVESTOR:	Ing. Michal Podešva, Křížná 35/637 Valašské Meziříčí 75701		VARIANTA: -
KONTROLOVAL:	Ing. Michal Podešva		DATUM: 6/2023
VYPRACOVAL:	Nikola Sovák		FORMÁT: A3
OBJEKT:	PŘÍSTAVBA KOTELNY A ADMINISTRATIVNÍHO OBJEKTU		ARCH. ČÍS.: -
ČÁST:	D.1.1 Architektonicko-stavební řešení		MĚŘÍTKO: -
VÝKRES:	ŘEZ A-A'		ČÍS. VÝKR.: D.1.1-03